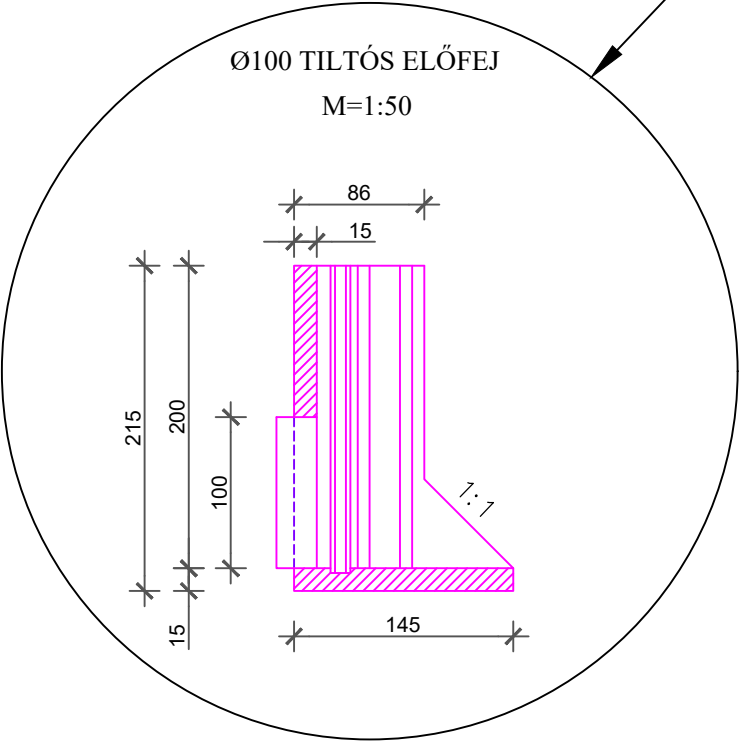
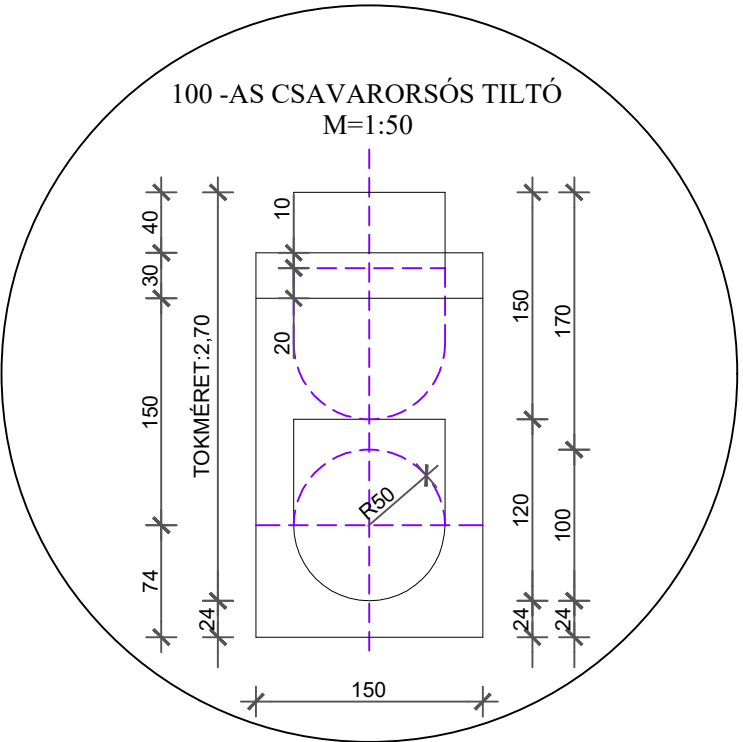
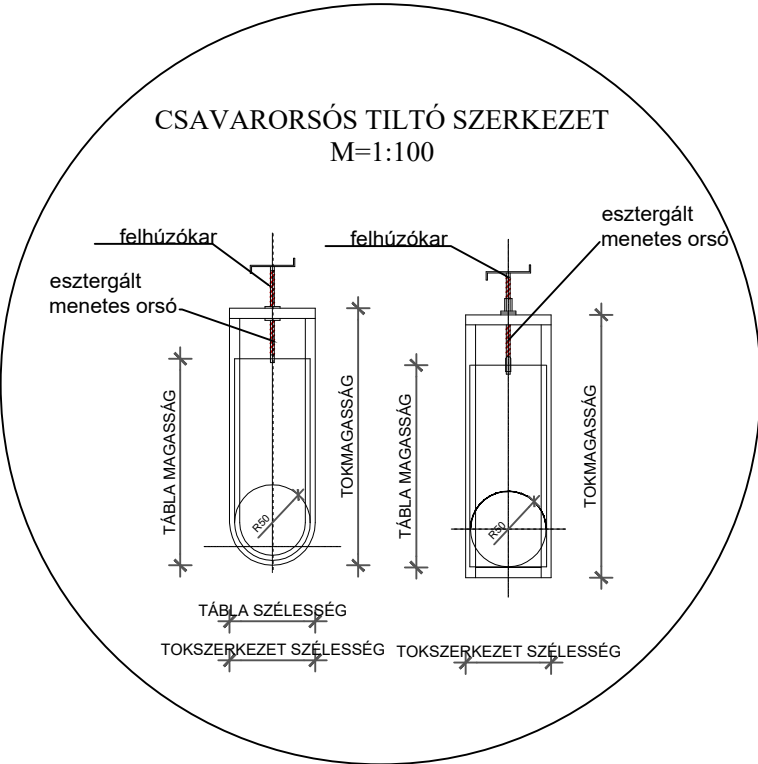
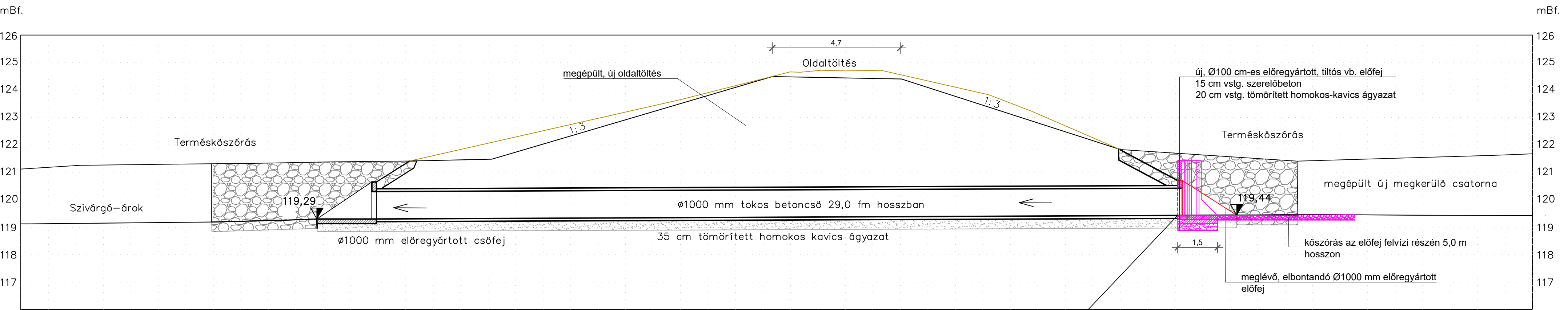





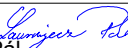


Megvalósult átkötő-csatorna és áteresz hossz-metszete

- Jelmagyarázat:
- Tervezett beavatkozás
  - Megvalósult állapot
  - Eredeti állapot
  - Elbontandó előfej



Megrendelő: Országos Vízügyi Főigazgatóság, 1012 Budapest, Márvány u. 1/D.			
Generál tervező: 		Projekt száma:  2111/1.	
VIZITERV Environ Nonprofit Kft. 4400 Nyíregyháza. Széchenyi u. 15.			
Projekt címe: „A Velencei-tó vízpótló rendszerének komplex rehabilitációjához szükséges tervek készítése”			
Felelős tervező: 		Tervfajta: Vízügyi engedélyezési terv	
Munkarész:		Rajzsám:	
Pátkai-tározó		P-6.9	
Rajz címe: Átkötő-csatorna átereszének új elzáró műtárgya			
Ügyvezető igazgató: Illés Lajos 		Felelős tervező: Szauer Ákos  VZ-TER, VZ-TEL, VZ-VG 07/01341	
		Tervező: Szauer Ákos  VZ-TER, VZ-TEL, VZ-VG 07/01341	
		Ellenőrizte: Laurinyecz Pál  VZ-TER, VZ-TEL, VZ-VG 01-18481	
Ez a terv szerzői jogvédelem alatt áll.		Méretarány: M = 1 : 100 Alapszint: Balti Kelt: 2024.12.hó	